



ประกาศมหาวิทยาลัยราชภัฏพิบูลสงคราม

เรื่อง เส้นทางความก้าวหน้าตามมาตรฐานกำหนดตำแหน่งของพนักงานมหาวิทยาลัย พ.ศ. 2553

\*\*\*\*\*

อาศัยอำนาจตามมาตรา 31 แห่งพระราชบัญญัติมหาวิทยาลัยราชภัฏ พ.ศ. 2547 และหนังสือสำนักงานคณะกรรมการการอุดมศึกษา ที่ ศธ 0509(2)/ว 1430 ลงวันที่ 18 พฤศจิกายน 2553 และมติที่ประชุมคณะกรรมการบริหารงานบุคคลประจำมหาวิทยาลัยราชภัฏพิบูลสงคราม (ก.บ.ม.) ครั้งที่ 36(1/2554) วันที่ 24 มกราคม พ.ศ. 2554

เพื่อให้การบริหารจัดการเกี่ยวกับการบริหารงานบุคคล ของมหาวิทยาลัยเป็นไปด้วยความเรียบร้อย จึงได้กำหนดเส้นทางความก้าวหน้าตามมาตรฐานกำหนดตำแหน่งของพนักงานมหาวิทยาลัย พ.ศ. 2553 ตามเอกสารแนบท้ายประกาศนี้

ประกาศ ณ วันที่ 25 มกราคม พ.ศ. 2554

(นายสว่าง ภูพัฒน์วิบูลย์)

อธิการบดีมหาวิทยาลัยราชภัฏพิบูลสงคราม



เส้นทางความก้าวหน้าตามมาตรฐานกำหนดตำแหน่งของพนักงานมหาวิทยาลัย

มหาวิทยาลัยราชภัฏพิบูลสงคราม

ตำแหน่งทางวิชาการ

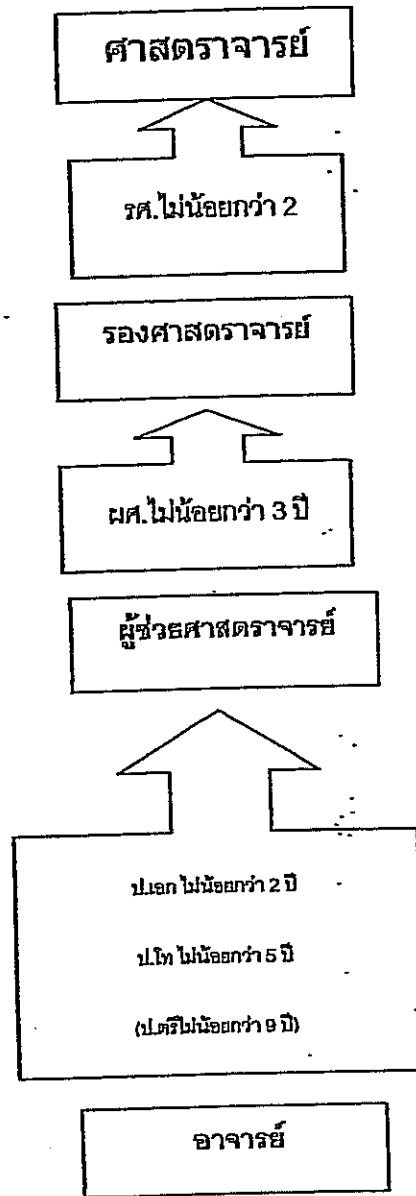
ตำแหน่งประเภทผู้บริหาร

ตำแหน่งประเภทวิชาชีพเฉพาะหรือเชี่ยวชาญเฉพาะ

ตำแหน่งประเภททั่วไป



เส้นทางความก้าวหน้าของพนักงานมหาวิทยาลัย ตำแหน่งวิชาการ



# เส้นทางความก้าวหน้าของพนักงานมหาวิทยาลัยประเภทผู้บริหาร

นอกจากมีคุณสมบัติเฉพาะสำหรับตำแหน่งประเภทดังกล่าวแล้ว จะต้องดำรงตำแหน่งในระดับต่าง ๆ มาเป็นระยะหนึ่ง (โดยมีประสบการณ์บริหารงานในตำแหน่งที่ ก.พ.อ. กำหนด) และผ่านการอบรมหลักสูตรที่ ก.พ.อ. รับรอง หรือกำหนดไว้ ดังนี้

ผอ.สนง.อธิการบดี

## 1. ดำรงตำแหน่งประเภทผู้บริหาร ดังนี้

- ตำแหน่ง ผอ.สนง.อธิการบดี หรือเทียบเท่า
- ตำแหน่ง ผอ.กอง หรือเทียบเท่า ไม่น้อยกว่า 1 ปี
- ตำแหน่ง ผอ.กองหรือเทียบเท่า และประเภทเชี่ยวชาญเฉพาะ ระดับชำนาญการพิเศษ **รวมกัน** ไม่น้อยกว่า 4 ปี

## 2. ดำรงตำแหน่งประเภทเชี่ยวชาญเฉพาะ ระดับเชี่ยวชาญ

## 3. ดำรงตำแหน่งประเภทเชี่ยวชาญเฉพาะ ระดับชำนาญการพิเศษ ไม่น้อยกว่า 4 ปี

ต้องมีประสบการณ์ บริหารงานในตำแหน่ง ผอ.กองหรือเทียบเท่า ซึ่งเกี่ยวข้องกับงานของตำแหน่ง

ผอ.สนง.อธิการบดี มากกว่า 1 งาน นานแล้ว 1 ปี

ผอ.กอง หรือ หน.สนง.เลขานุการ

## 1. ดำรงตำแหน่ง ประเภทผู้บริหาร ผอ.กอง หรือเทียบเท่า

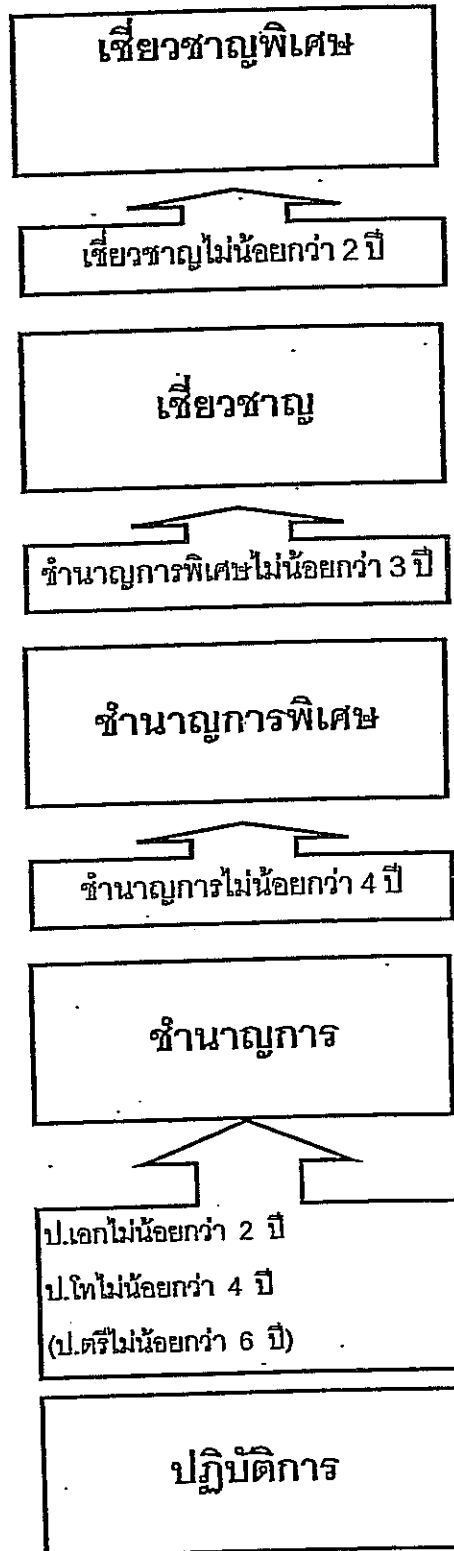
## 2. ดำรงตำแหน่ง ประเภทเชี่ยวชาญเฉพาะ ระดับชำนาญการพิเศษ ไม่น้อยกว่า 3 ปี

## 3. ดำรงตำแหน่ง เชี่ยวชาญเฉพาะ ระดับชำนาญการ ไม่น้อยกว่า 7 ปี

ต้องมีประสบการณ์ หน.งาน ในกองหรือเทียบเท่า ซึ่งเกี่ยวข้องกับงานของตำแหน่งที่จะแต่งตั้ง มากกว่า 1 งาน นานแล้ว 1 ปี หรือ 1 งานและรักษาการแทน หน.งานอื่น รวมกัน 1 ปี

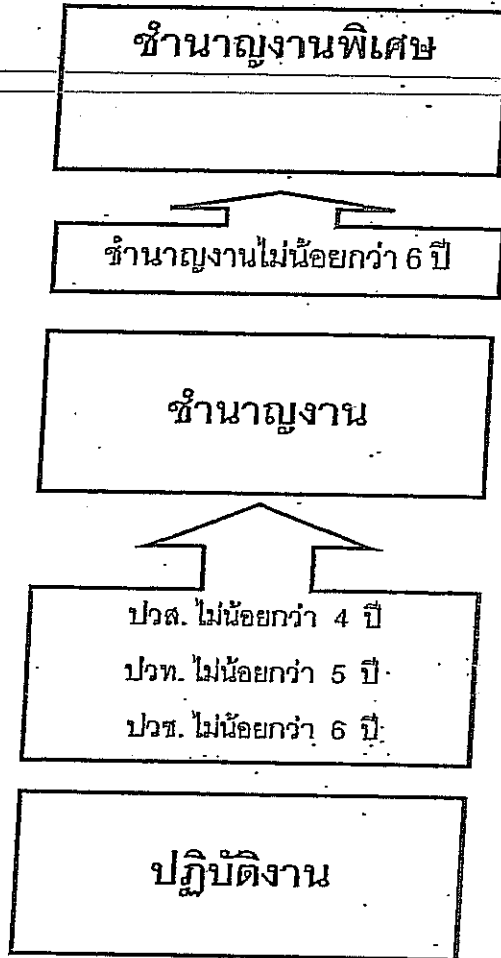
## ตำแหน่งประเภทวิชาชีพเฉพาะหรือเชี่ยวชาญเฉพาะ

นอกจากมีคุณสมบัติเฉพาะสำหรับตำแหน่งประเภทดังกล่าวแล้ว จะต้องดำรงตำแหน่งในระดับต่างๆ มาเป็นระยะเวลาหนึ่ง (โดยปฏิบัติงานด้านนี้หรืองานอื่นที่เกี่ยวข้อง 1 ปี) ดังนี้



# ประเภททั่วไป

นอกจากมีคุณสมบัติเฉพาะสำหรับตำแหน่งประเภททั่วไปแล้ว จะต้องดำรงตำแหน่งในระดับต่างๆ มาเป็นระยะเวลาหนึ่ง (โดยปฏิบัติงานด้านนี้หรืองานอื่นที่เกี่ยวข้อง 1 ปี) ดังนี้



*[Handwritten signature]*

